

# WIKKA Fenstervielfalt – unser innovatives Aushängeschild

Modernes Fensterdesign mit excellenten statischen und thermischen Eigenschaften – dies zeichnet unsere Fenstervielfalt aus.

WIKKA bietet Ihnen drei verschiedene Fenster-Profil-Reihen: GreenLine, BlueLine und DesignLine.

Alle Profile zeichnen sich durch ein modernes Design, hochwertige Technik und energiesparende Effekte aus. Durch die Verwendung von überwiegend RAL A-Profilen steigern wir optimal die Fensterqualität.

## WIKKA A-Profile gegen B-Profile im Vergleich:

- + **Eckenfestigkeit / Bruchkraft:** 20% höher als beim B-Profil
- + **Verwindung und Durchbiegung:** 12 % niedriger als beim b-Profil
- + **Ausreißen der Verschraubung:** 20% schwieriger als beim B-Profil

### GreenLINE



#### WIKKA Silver 576

Long-Life-Oberfläche  
RAL-A-Qualität  
76 mm Bautiefe

$U_w$  bis zu 0,83 bei  $U_g$  0,5 mit warmer Kante

$U_w$  bis zu 0,89 bei  $U_g$  0,6 mit warmer Kante

### BlueLINE



#### WIKKA Titanium 692

Long-Life-Oberfläche  
RAL-A-Qualität  
92 mm Bautiefe

$U_w$  bis zu 0,76 bei  $U_g$  0,5 mit warmer Kante

$U_w$  bis zu 0,83 bei  $U_g$  0,6 mit warmer Kante

### DesignLINE



#### WIKKA Energy 576

Long-Life-Oberfläche  
RAL-A-Qualität  
Mitteldichtungssystem MD  
76 mm Bautiefe

$U_g$  bis 0,6 bei Dreifachverglasung mit warmer Kante



#### WIKKA Gold 776

Long-Life-Oberfläche  
7-Kammer-System mit ausgewogenem Verhältnis von Statik und Wärmeschutz.  
RAL-A-Qualität  
76 mm Bautiefe

$U_w$  bis zu 0,83 bei  $U_g$  0,5 mit warmer Kante

$U_w$  bis zu 0,89 bei  $U_g$  0,6 mit warmer Kante



#### WIKKA Platinum 682

in Markenweiß  
RAL-B-Qualität  
82 mm Bautiefe

$U_w$  bis zu 0,76 bei  $U_g$  0,5 mit warmer Kante

$U_w$  bis zu 0,83 bei  $U_g$  0,6 mit warmer Kante



#### WIKKA Vision 776

Long-Life-Oberfläche  
RAL-A-Qualität  
Anschlagsdichtungssystem AD  
76 mm Bautiefe

$U_w$  bis zu 0,83 bei  $U_g$  0,5 mit warmer Kante

$U_w$  bis zu 0,89 bei  $U_g$  0,6 mit warmer Kante

## WIKKA-Service – Ihre direkten Ansprechpartner

**Montage**  
Frank Steinbach

Tel. (07254) 208-64  
Fax (07254) 208-9264  
f.steinbach@wikka.de

**Kundendienst/  
Service**  
Martin Reiser

Tel. (07254) 208-54  
Fax (07254) 208-9254  
m.reiser@wikka.de

**Ausstellung**  
Volker Hoffner

Tel. (07254) 95958-0  
v.hoffner@wikka.de

# Unsere Schiebetür-Systeme

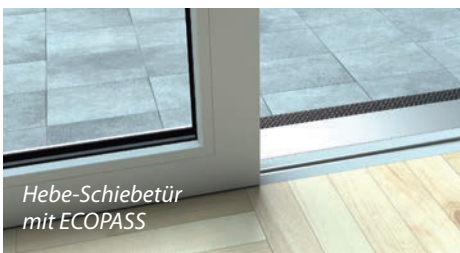


WIKKA Schiebetüren zeichnen sich durch sicheren Bedienkomfort, schlankes Design und freie Farbgestaltung aus. Die Qualität unseres Unternehmens findet sich daher in allen drei Systemen wieder:

- Hebe-Schiebetüren
- Parallel-Schiebe-Kipp-Türen
- Komfort-SoftClose-Türen

Mit unseren Schiebetüren gestalten Sie eine nahtlose Verbindung zwischen Innen und Außen und garantieren nicht nur die neuesten Sicherheitsstandards, sondern vor allem innovative Produktdetails.

Ausführlichere Informationen:  
[www.wikka.de](http://www.wikka.de)



Hebe-Schiebetür  
mit ECO-PASS

## Die Innovation für unsere Hebe-Schiebetür

Für behinderten- und altersgerechtes Wohnen sind ebenerdige Übergänge gefragt. Durch wahlweise zwei Schwellensysteme sind wir exzellent aufgestellt.

- ECO-PASS Behindertengerecht (Standard-Schwelle 2cm)
- ECO-PASS Barrierefrei (gegen Aufpreis schwellenlos)

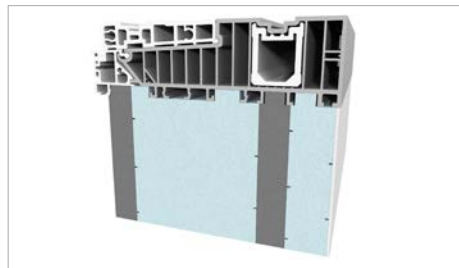
So bewirkt die innovative ECO-PASS ein wunderbares Wohngefühl. Durch den Einsatz von einem speziellen, dämmenden Unterbausystem erreichen wir den höchsten Wert in der Wärmedämmung (U-Wert bei 150mm 0,264 W/ m<sup>2</sup>K). Ebenso bietet dies eine einzigartige Komplettlösung durch vollflächigen Unterbau des Hebe-Schiebetürsystems.



ECO-PASS  
Behindertengerecht



ECO-PASS Barrierefrei



Technische Änderungen vorbehalten



NEU

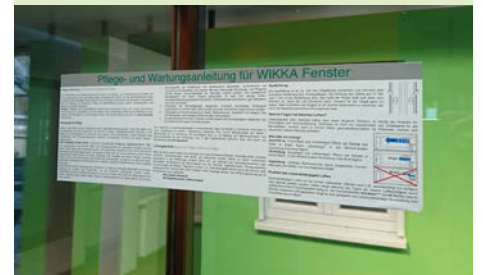
Service

## Adhäsionsfolie

Werbung und verbraucherorientierte Information ohne Rückstände.

Nach Einbau unserer Fenster platzieren wir für Sie als verbraucherorientiertes Instrument unsere neue Adhäsionsfolie an jedem dritten Fenster. Die Folie kann der Kunde rückstandsfrei problemlos wieder entfernen – ohne großen Aufwand oder Hilfsmittel.

Die selbstklebende Folie informiert den Kunden über die Herkunft und Qualität der hochwertigen Fenster und Türen und vermittelt wichtige Pflegehinweise sowie richtiges Lüften.



## Neue Ausstellungsräume in der Kaigartenallee 1

Aktuell bauen wir unsere Metausstellung für Sie um. Ab Juli können Sie dann unsere innovativen Produkte, neuen Einbausituationen und aktuellen Dekoren erleben.

Wir laden Sie heute schon ein, unsere neue Architektur im Showroom zu besuchen und einen ersten Vorgeschmack auf die Neuerungen ab Juli zu erhalten.

Vereinbaren Sie einen Termin bei unserem Ansprechpartner Herrn Hoffner vor Ort. Wir freuen uns auf Sie!



Mitglied im Institut  
für Fenstertechnik

**WIKKA**  
Blickpunkte setzen

WIKKA Fenster + Türen Systeme GmbH

Verwaltung: Boschstraße 14-16 · Ausstellung: Kaigartenallee 1  
68753 Waghäusel-Kirrlach · Tel. 07254 / 208-0 · Fax 07254 / 208-25 · [www.wikka.de](http://www.wikka.de)